

# neon™

## superior spine system

Maximale Flexibilität  
Maximum flexibility

+ Mit Sicherheit stabil  
Safety and stability



ulrich medical® SPINAL SYSTEMS

**ulrich**  
medical

## System System

- Modulares System zur dorsalen Stabilisierung
- Vom Okziput bis zur mittleren thorakalen Wirbelsäule
- Alle gängigen Techniken der Schraubenplatzierung
- Kanülierte Schrauben
- Winkelstabil und rotationsstabil
- CAS fähig



- Modular system for posterior stabilization
- From occiput to the mid-thoracic spine
- All standard techniques of screw placement
- Cannulated screws
- Angular stability and rotational stability
- CAS compatible



## Instrumentierungstechniken Instrumentation options

- OC-Stabilisierung mit M-Platte oder OC-Stab
- Massa lateralis Schrauben
- Transartikuläre C1/C2-Instrumentierung nach Magerl
- Transpedikuläre Instrumentierung C2 bis mittlere BWS

neon Atlasklammer  
neon atlas claw



- OC stabilization with the M plate or OC rod
- Lateral mass screws
- Transarticular C1/C2 instrumentation acc. to Magerl
- Transpedicular instrumentation C2 to mid-thoracic spine

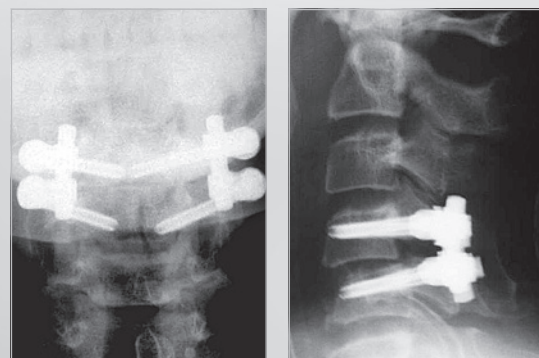
## Indikationen Indications

Okzipito-zervikale, zervikale oder zervikothorakale, mono- oder multisegmentale Instabilitäten rheumatischer, traumatischer, neoplastischer, kongenitaler und iatrogenen Genese sowie degenerativer Erkrankungen.

Occipitocervical, cervical or cervicothoracic, mono- or multisegmental instabilities of rheumatic, traumatic, neoplastic, congenital and iatrogenic genesis, as well as degenerative diseases.



m, 42 J., blockierte dislozierte Fraktur C4/C5, Minerva-Korsett  
m, 42 yrs, locked fracture dislocation C4/C5, Minerva brace



Stabilisierung mit neon  
Orthopädische Klinik der Universität Ulm, RKU  
Stabilization with neon  
Department of Orthopaedics, University of Ulm, Germany

## Vorteile Advantages

### Variabel

- Vielseitige Anwendungen und Techniken
- Große Implantatauswahl
- Verschiedene Wirbelsäulenabschnitte
- Optimale Anpassbarkeit an Anatomie

### Stabil

- Maximale Stabilität bei reduziertem Risiko
- Sofortige und dauerhafte Stabilität
- Spannungsfreie Montage durch polyaxiale Verbindung

### Sicher

- Erhöhte Sicherheit durch kanülierte Schrauben
- Erleichterte Schraubenplatzierung dank selbstschneidener Schrauben
- Patientenschonend durch minimal-invasiven Zugang
- Sichere Platzierung mit optionalem Navigationsset

### Kombinierbar mit allen ulrich medical® Stab-Schrauben- Systemen

- Flexible Verlängerung von der zervikalen bis zur lumbalen Wirbelsäule möglich

### Variable

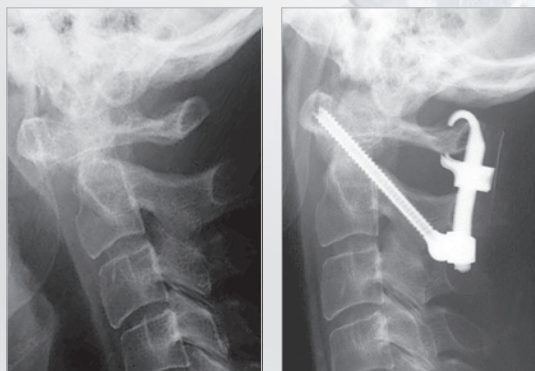
- Versatile applications and techniques
- Large selection of implants
- Different spine sections
- Optimum adaptability to the anatomy

### Stable

- Maximum stability with a reduced risk
- Immediate and permanent stability
- Mounting, without any stress, by polyaxial connection

### Safe

- Increased safety due to cannulated screws
- Simplified pediculation with self-tapping screws
- Protects patients by minimally invasive approach
- Correct placement with trocar system



w, 62 J., rheumatoide Instabilität C1/C2.  
Transartikuläre Verschraubung C1/C2, neon Atlasklammer  
f, 62 yrs, rheumathoid instability C1/C2.  
Transarticular screws C1/C2, neon atlas claw

Wirbelsäulenzentrum, St. Josefs-Hospital Wiesbaden  
Spine Center, St. Josefs-Hospital Wiesbaden, Germany

### Can be combined with all ulrich medical® screw-rod systems

- Flexible extension from the cervical to the lumbar spine is possible

**IHR ulrich medical® PLUS**

- + Optimal kombinierbar
- + Winkelstabil
- + Erhöhte Sicherheit durch kanülierte Schrauben

+

**YOUR ulrich medical® ADVANTAGE**

- + Perfect for combining
- + Angular stability
- + Increased safety due to cannulated screws



Die neon Haken erweitern die Möglichkeiten der Instrumentierung dieses vielseitigen Systems.  
The neon hooks extend the instrumentation options of this versatile system.

## Komponenten Components

Implantate Implants	Längen Lengths	Artikelnummer Product number
<b>neon Schraube</b> , selbstbohrend, kanüliert, Ø 4 mm <b>neon screw</b> , self-drilling, cannulated, Ø 4 mm	34 – 50 mm (2 mm Schritte) 34 – 50 mm (2 mm steps)	CS 1400-34T–CS 1400-50T
<b>neon Schraube</b> , selbstschneidend, kanüliert, Ø 4 mm <b>neon screw</b> , self-tapping, cannulated, Ø 4 mm	10 – 38 mm (2 mm Schritte) 10 – 38 mm (2 mm steps)	CS 1401-10T–CS 1401-38T
<b>neon Schraube</b> , selbstschneidend, Ø 3,5 mm <b>neon screw</b> , self-tapping, Ø 3.5 mm	14 – 20 mm (2 mm Schritte) 14 – 20 mm (2 mm steps)	CS 1402-10T–CS 1402-20T
<b>neon Schraube</b> , selbstschneidend, kanüliert, Ø 5 mm <b>neon screw</b> , self-tapping, cannulated, Ø 5 mm	30 – 50 mm (5 mm Schritte) 30 – 50 mm (5 mm steps)	CS 1403-30T–CS 1403-50T
<b>Kortikalisschraube</b> , Ø 3,5 mm <b>Cortical screw</b> , Ø 3.5 mm	8 – 18 mm (2 mm Schritte) 8 – 18 mm (2 mm steps)	CS 1404-8T–CS 1404-18T
<b>neon Haken</b> , gerade, kurz und lang <b>neon hook</b> , straight, short and long		CS 1418-01/-02
<b>neon Haken</b> , gebogen, rechts und links <b>neon hook</b> , curved, right and left		CS 1418-03/-04
<b>neon Stab</b> , Ø 4,5 mm <b>neon rod</b> , Ø 4.5 mm	20 – 400 mm 20 – 400 mm	CS 1408-20T–CS 1408-400T
<b>neon Verbinder</b> , polyaxial 15, 17, 19 mm, Inlay, Fixierbolzen <b>neon connector</b> , polyaxial 15, 17, 19 mm, inlay, locking screw		CS 1409-15T/-17T/-19T
<b>neon Spacer</b> , Höhe 2 und 4 mm <b>neon spacer</b> , height 2 and 4 mm		CS 1412-2T/-4T
<b>neon Atlasklammer</b> bestehend aus Klammerstab, Schiebehaken + Fixierschraube <b>neon atlas claw</b> consisting of atlas hook, counter part + locking screw		CS 1416-1T/-2T/-3T
<b>neon M-Platte und neon OC-Stab</b> für OC-Stabilisierung <b>neon M-plate and neon OC rod</b> for OC-stabilization		CS 1406T/-07T
<b>neon Knebel</b> , bestehend aus Knebel, Sicherungsscheibe, Mutter <b>neon toggle</b> , consisting of toggle, locking plate, hex nut		CS 1417-1T/-2T/-3T
<b>neon Querstabilisator</b> bestehend aus Träger, Haken, Lochplatte <b>neon crosslink</b> consisting of X-plate, hook, locking plate		CS 1415-1T/-2T/-3T/-5T
<b>neon Montagestift und Mutter</b> , gold <b>neon easy fit and hex nut</b> , golden		CS 1411-3T & CS 1411-4T



Fördermitglied der Deutschen Gesellschaft für  
Krankenhaushygiene e.V.  
Sustaining member of the German Society for  
Hospital Hygiene

