



a passion for innovation

# ROIT<sup>®</sup>

IMPLANTE INTERSOMÁTICO TLIF -  
ABORDAGEM TRANSFORAMINAL



## IMPLANTE INTERSOMÁTICO TLIF - ABORDAGEM TRANSFORAMINAL

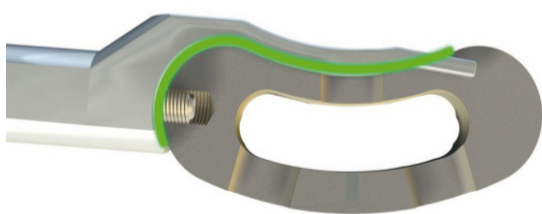
### Características do Implante

- Implante de baixo perfil com ponta que facilita a inserção através de uma pequena abertura.
- Ranhuras em formato “chevron” dão estabilidade em todas as direções.
- O ROI-T se adapta perfeitamente à anatomia anterior dos platôs vertebrais.
- Ampla câmara de fusão no interior do implante que favorece a fusão.
- Orifícios anteriores e posteriores auxiliam na vascularização do enxerto.
- Duas opções de lordose (5° e 9°) restauram e mantêm o equilíbrio sagital.
- Múltiplas alturas (8mm a 16mm em incrementos de 1mm) se adaptam à anatomia do paciente para uma construção mais segura.
- Composto em PEEK-Optima® garantindo a biocompatibilidade e a radiotransparência.
- Marcadores de tântalo para verificação do posicionamento do implante.
- Embalagem estéril garante a qualidade do produto e rastreabilidade absoluta.

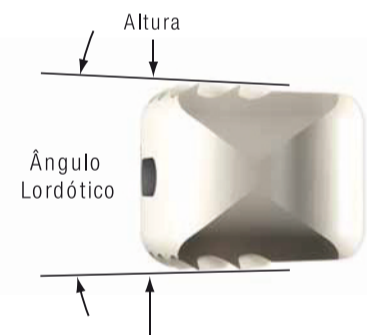
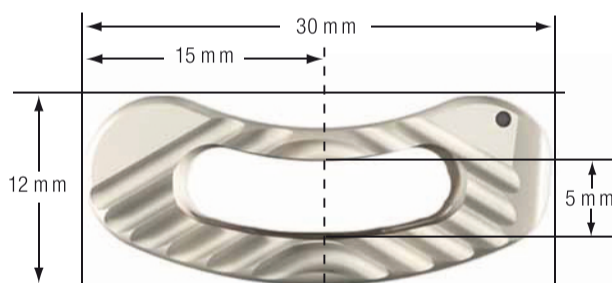


### Instrumentação

- Instrumentação que permite fácil acesso, inserção e posicionamento.
- Implantes de prova com as mesmas dimensões do implante definitivo permitem selecionar o implante adequado ao paciente.
- O perfeito encaixe entre o Implante e o Porta-implante garante uma firme conexão e controle preciso do posicionamento.



### Dimensões

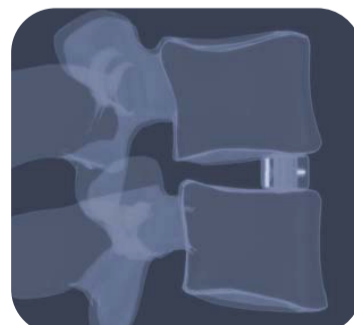


**Tamanho (Largura x Comprimento):** 12mm X 30mm:  
**Opções de Lordose:** 5° e 9°  
**Opções de altura:** 8, 9, 10, 11, 12, 13, 14, 15, e 16mm

### Marcadores de Tântalo



Vista Ântero-Posterior



Vista Lateral



a passion for innovation

[www.ldrmedical.com](http://www.ldrmedical.com)

**França**

Technopôle de l'Aube BP 2  
10902 Troyes Cedex 9  
França  
+33 (0)3 25 82 32 63

**China**

Unit 06, Level 19, Building A,  
Beijing Global Trade Center #36  
North Third Ring Road  
East, Dongcheng District,  
Beijing, China, 100013  
+86 10 58256655

**Brasil**

Av. Pereira Barreto, 1395-19º Floor  
Room 192 to 196  
Torre Sul- Bairro Paraíso  
Santo André  
São Paulo-Brasil  
CEP 09190-610  
+55 11 4332 7755

**Estados Unidos**

4030 West Braker Lane, Suite 360  
Austin, Texas 78759  
512.344.3333

LDR, LDR Spine, LDR Médical, Avenue, BF+, BF+(Ph), Bi-Pack, C-Plate, Easyspine, Laminotome, L90, MC+, Mobi, Mobi-C, Mobi-L, Mobidisc, ROI, ROI-A, ROI-C, ROI-MC+, ROI-T, SpineTune e VerteBRIDGE são marcas comerciais ou marcas registradas da LDR Holding Corporation ou de suas afiliadas na França, nos Estados Unidos e outros países.

Nº ANVISA 80444810010